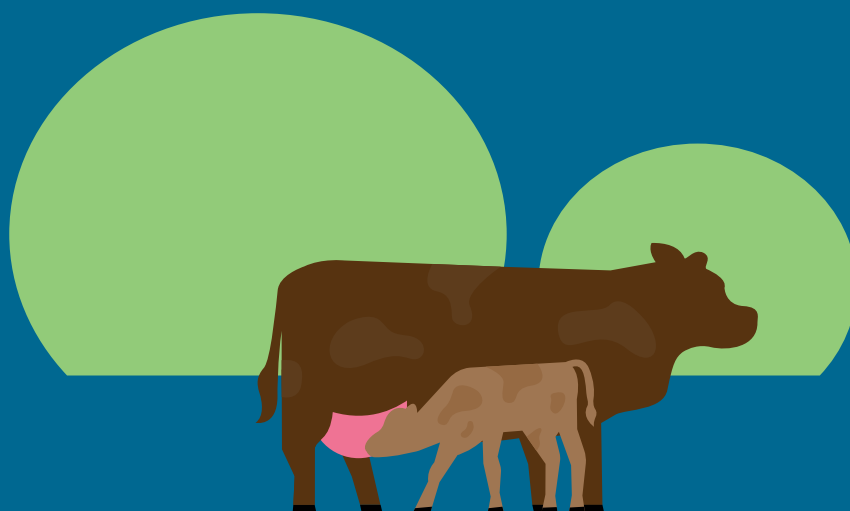




Gjensidige

Mjölkavbrott

Försäkringsvillkor GLB610:1 - Tilläggs villkor



Gäller från 1 januari 2017

Innehåll

8. Vad försäkringen gäller för	3
9. Föreskrifter	3
11. Självrisk och karenstid	3
13. Ersättningsregler	3
15. Definitioner	3

Kontakta Gjensidige försäkring

Kundtjänst

Telefon 0771-326 328

Fax 08-753 61 71

E-post: foretag@gjensidige.se

Skador

Telefon 0771-326 326

Fax 08-555 01 871

E-post: lantbruksskador@gjensidige.se

Försäkringsvillkor GLB610:1

Om Gjensidige Försäkring

Gjensidige är ett ledande nordiskt sakförsäkringsbolag som är byggt av kunder, för kunder. Koncernen är noterad på Oslo Börs.

I snart 200 år har vi anställt eldsjälar som arbetar för att säkra kunders liv, hälsa och egendom. Vi har cirka 3 400 medarbetare och erbjuder sakförsäkring i Norge, Danmark, Sverige och Baltikum.

I Norge erbjuds också bank, pension och sparande. Intäkterna 2013 var 21 miljarder NOK och de totala tillgångarna utgjorde 109 miljarder NOK.

Tilläggs villkor

Gäller från 2017-01-01

Med detta försäkringsvillkor görs följande tillägg till villkor GLB600 Djur – Nöt, mjölk och kött.

De olika avsnittens indelning och numrering har samordnats, vilket innebär att numrering inte alltid är löpande.

Definitioner framgår av punkt 15.

Vad försäkringen gäller för

Genom detta tillägg kan du få ersättning om dina kor inte producerar mjölk som förväntat. Mjölkförlusten måste vara minst tio procent av den förväntade produktionen under en skadeperiod.

Försäkringsomfattningen framgår av försäkringsbrevet.

8. Vad försäkringen gäller för

Du kan få ersättning om dina kor inte producerar mjölk som förväntat.

Mjölkförlusten måste vara minst tio procent av den förväntade produktionen under en skadeperiod.

En skadeperiod är alltid 30 dagar.

Mjölkförlusten måste uppgå till minst 500 kg mjölk och bero på sjukdom eller skada hos minst två kor.

Anledningen till mjölkförlusten måste vara någon av nedanstående händelser:

- Korna drabbas av sjukdom med kliniska symptom
- Kor dör eller avlivas
- Kor behandlas med karensbelagt preparat på grund av kliniska symptom
- Saneringsslakt på grund av *Streptococcus agalactiae*, penicillinresistent *Staphylococcus aureus*, *Mycoplasma bovis* eller BVD

Begränsningar:

Du kan inte få ersättning för efterlikvid eller liknande tilläggsbetalningar.

9 Föreskrifter

- Skadan ska alltid intygas av veterinär och för varje ny skadeperiod krävs ett nytt veterinärintyg. För att få ersättning för sanering krävs även att du kan visa att du tillsammans med

din juverhälsoveterinär aktivt arbetar med att få bort smittan ur besättningen.

- Vid behandling med av karensbelagt preparat måste behandlingen styrkas med veterinärjournal där djurets ID-nummer, använt preparat och antal karensdagar framgår.
- För att få ersättning för kor som dör eller avlivas måste kon vara berättigad till ersättning i GLB600, 8.1 Livförsäkring eller 8.3 Bidrag vid saneringslakt (gäller ej *S.agalactiae* och *M.bovis*).
- För att få ersättning för sanering av *Streptococcus agalactiae* och *Mycoplasma bovis* måste de livdjur som köpts in till besättningen de senaste 12 månaderna ha provtagits enligt reglerna för Saker livdjurshandel med negativt resultat. Vid inköpstillfället får provet inte vara äldre än fyra månader.

11. Självrisk och karenstid

Självrisk

Försäkringen har en rörlig självrisk motsvarande 10 % av den beräknade mjölkförlusten under skadeperioden.

Karenstider

Försäkringen har ingen karenstid.

Vid nyteckning får det inte ha förekommit några positiva prov av *Streptococcus agalactiae* och *Mycoplasma bovis* i besättningen de senaste 12 månaderna.

13. Ersättningsregler

Mjölkförlustersättning lämnas med 90 % av förlorad mjölklikvid baserat på medel-avräkningspriset för skadeperioden.

Ersättning beräknas efter kokontrollens/mjölkanläggningens mätsystem avseende mjölkproduktion för besättningens samtliga kor månaden före skadeperioden.

För kor som inte var i produktion under denna period görs beräkning på besättningens medelavkastning.

Saknas tillförlitliga uppgifter sker beräkningen av ersättning efter en medelavkastning på högst 8 000 kg mjölk per ko och år.

15. Definitioner

Saker livdjurshandel

Vid djurhandel är det en mycket hög risk att smittor sprids. Saker livdjurshandel är ett program som består av råd och verktyg som verkar förebyggande mot smittspridning vid djurhandel.

Gjensidige Försäkring

Postadress:

Gjensidige Försäkring

Box 3031

103 61 Stockholm

Telefon 0771-328 380

Email info@gjensidige.se

En Svensk filial till:

Gjensidige Forsikring ASA, Norge

Postadress:

Postboks 700 Sentrum, 0106 Oslo

Org-nr. 995 568 217